

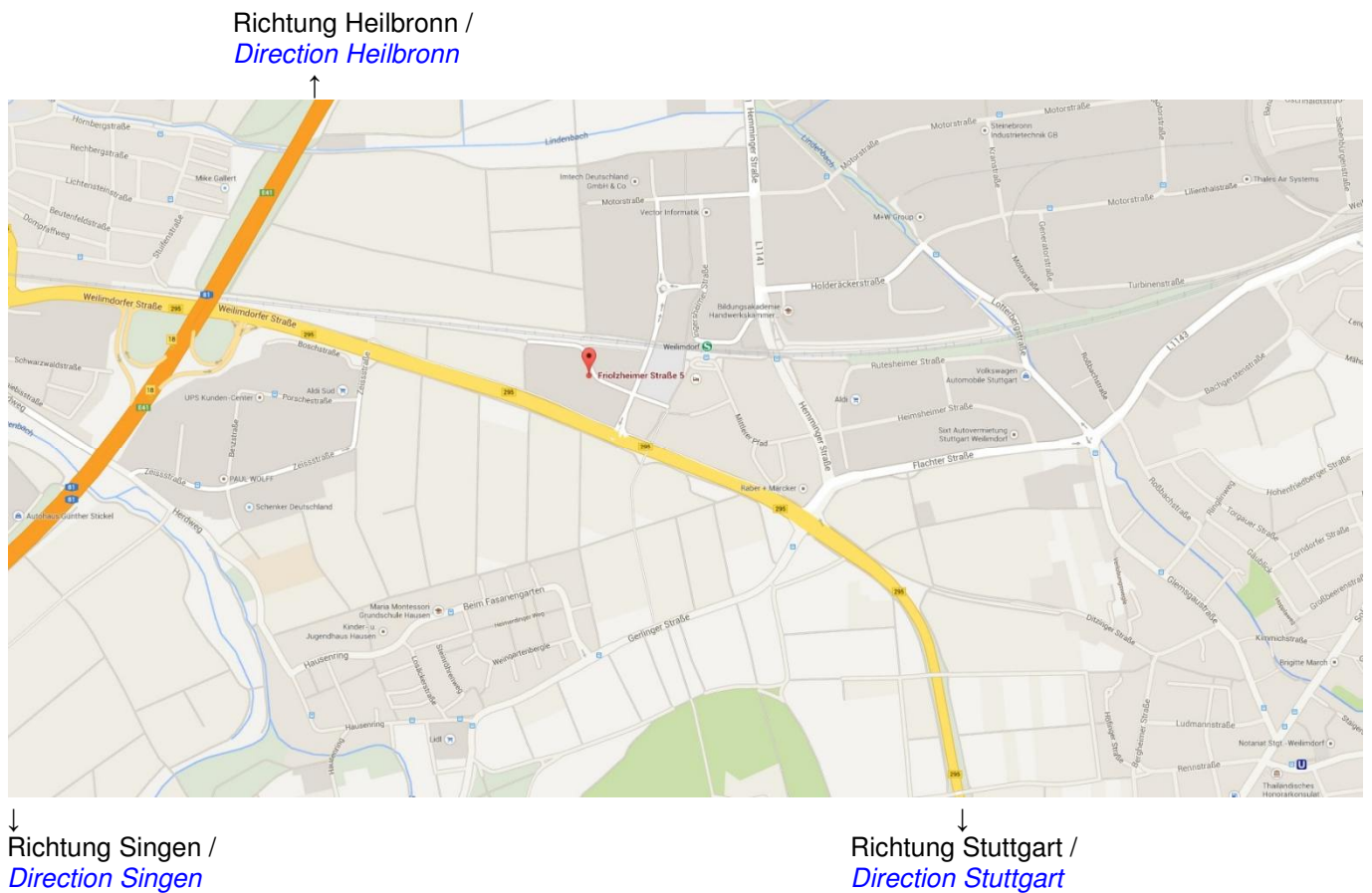
Inhaltsverzeichnis / Table of Contents

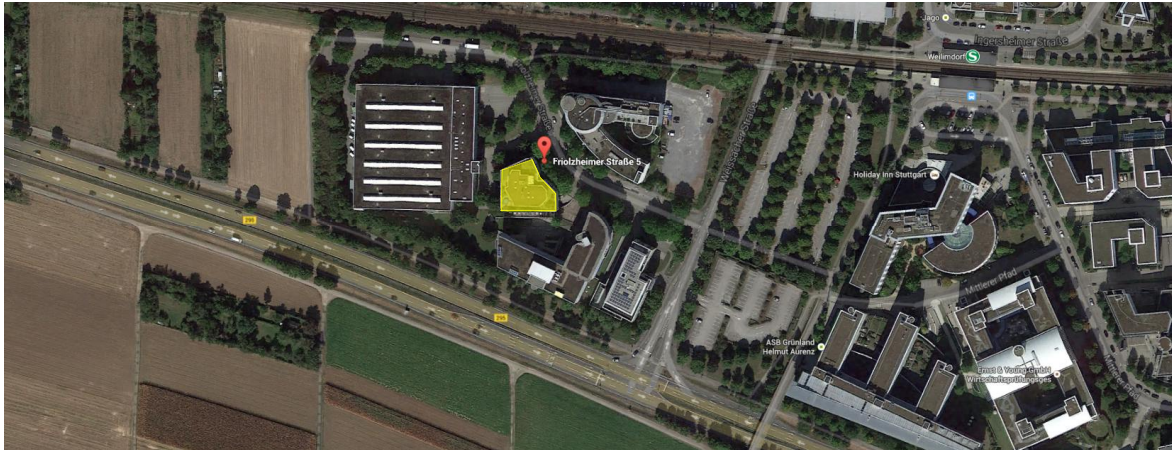
1.0 ANFAHRTSSKIZZE arc|in GmbH STUTTGART-WEILIMDORF / 2
***DIRECTIONS arc|in GmbH STUTTGART-WEILIMDORF* 2**

2.0 Anreise mit dem Auto von der Autobahn A81 / 3
***Arriving by car from motorway A81* 3**

3.0 Anreise mit Flugzeug/ Bahn/ Öffentlichen Nahverkehrsmitteln / 3
***Arriving by plane/ train/ public transport* 3**

1.0 ANFAHRTSSKIZZE arc|in GmbH STUTTGART-WEILIMDORF /
DIRECTIONS arc|in GmbH STUTTGART-WEILIMDORF





2.0 Anreise mit dem Auto von der Autobahn A81 / *Arriving by car from motorway A81*

- **Ausfahrt Feuerbach** (Nr. 18) rausfahren
- Auf die **B 295** rechts abbiegen (**Richtung Stuttgart-Weilimdorf**)
- Erste Linksabbiegung in die **Weissacher Straße**
- Direkt wieder links in die **Frielzheimer Straße** abbiegen
- Hier befindet sich nach 100m unser Büro auf der linken Seite Nr. 5,
- 3. Stock rechts

- **Exit Feuerbach** (No. 18)
- *Turn right onto B 295 (Direction Stuttgart-Weilimdorf)*
- *First left turn in Weissacher Straße*
- *Turn left in Frielzheimer Straße immediately*
- *After 100m our office is located on the left side No. 5,*
- *3rd Floor right*

Oder / or

Eingabe Navigation: Frielzheimer Straße 5
using the navigation: 70499 Stuttgart-Weilimdorf,
 Deutschland

3.0 Anreise mit Flugzeug/ Bahn/ Öffentlichen Nahverkehrsmitteln / *Arriving by plane/ train/ public transport*

→ Vom Flughafen mit den **S-Bahnen S2** oder **S3** Richtung Stuttgart bis **Hauptbahnhof** fahren
 → Ab Stuttgart-Hauptbahnhof die S-Bahn **S6 Richtung „Weil der Stadt“** bis Haltestelle **„Weilimdorf“** nehmen
 Von dort aus sind es etwa 5 Gehminuten zu unserem Büro. Wenn Sie aus der Bahn Richtung „Weil der Stadt“
 ausgestiegen sind, müssen Sie auf die andere Bahnofsseite. Dazu laufen Sie hinunter zur Unterführung. Nach
 den Treppen gehen Sie links und anschließend gleich rechts die Treppen wieder herauf. Ab hier führt Sie ein Weg
 entlang den Bahngleisen zur Frielzheimer Straße. Wenn Sie nun links gehen, erreichen Sie in unmittelbarer Nähe
 unser Büro auf der rechten Seite Nr. 5, 3. Stock right.

(Die Fahrplanauskünfte der Bahn im Raum Stuttgart finden Sie unter www.vvs.de)

→ *From airport you can take the city trains S2 or S3 towards Stuttgart to main station*
 → *From Stuttgart main station you have to take city train S6 towards „Weil der Stadt“ to train stop „Weilimdorf“*
Thence it takes about a 5 minutes walk to our office. If you got off the train towards “Weil der Stadt” you have to go
to the other side of the train station. Therefore you walk down the stairs to underpass. After the stairs you turn left
and then go up the stairs again on the right side. From here a way along the railway leads you to Frielzheimer
Straße. If you turn left now, you get right next to our office on the right hand-site No. 5, 3rd floor.

(See train schedule information of Stuttgart here: www.vvs.de)